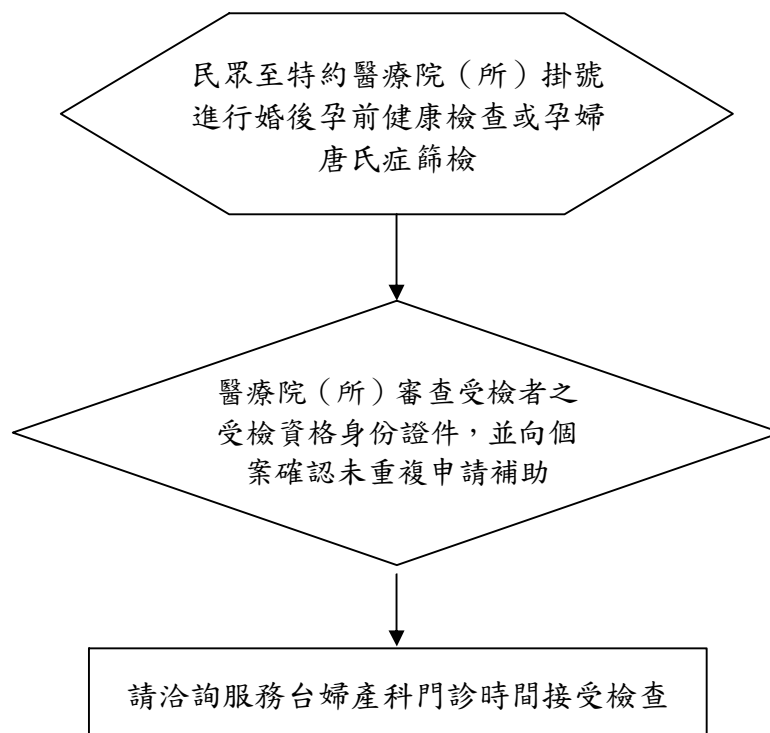


## 「106 年度臺北市政府衛生局生育補助計畫」作業說明醫療機構配合事項說明

- 一、本計畫之篩檢項目，醫療機構必須確認篩檢民眾為設籍本市之市民或孕婦。
- 二、執行婚後孕前健康檢查補助務必請民眾出示設籍本市及已婚證明。執行唐氏症篩檢務必請民眾出示設籍本市之證明文件，上述相關資料黏貼聯須由受檢民眾勾選確認未曾接受本項補助並簽名。
- 三、若受檢者為外籍配偶（含新移民），需持配偶設籍本市之證明文件及受檢者身份證明文件（含結婚證書或居留證或護照等）方可接受補助。

### 生育補助計畫補助作業流程



# 臺北市政府衛生局唐氏症篩檢知情同意書

唐氏症是一種常見的染色體異常疾病，平均 700 位受檢者中，就可能有一位被發現是唐氏症。唐氏症篩檢則是一種用來估計胎兒罹患唐氏症的風險，若篩檢結果為高風險者，則建議應接受絨毛取樣或羊膜穿刺檢查，以確診寶寶是否為唐氏症患者。

唐氏症篩檢依媽媽之孕期可分為二種模式，第一孕期(11-13 週)唐氏症篩檢模式：以超音波檢查胎兒頸部透明帶和鼻樑骨，並抽取媽媽的血液檢查荷爾蒙指數，此項檢查的唐氏兒檢出率約為 82%-87%，意即每十名唐氏症的胎兒就會有一至兩名被漏掉而無法篩檢出胎兒為唐氏症患者；第二孕期(14-20 週)唐氏症篩檢模式：以抽取媽媽的血液來檢查荷爾蒙指數，此項檢查的唐氏兒檢出率約為 60%-83%，意即每十名唐氏症的胎兒就有二至四名被漏掉而無法篩檢出胎兒為唐氏症患者。目前國內唐氏症篩檢已提前至孕期第 11 週至第 13 週作為檢查主流，鼓勵懷孕婦女在第一孕期時及早接受篩檢。

專家建議年齡 34 足歲以上孕婦可接受羊膜穿刺術以診斷胎兒是否為唐氏症患者，而 34 歲以下的孕婦若接受唐氏症兩種篩檢模式中任一結果為高風險者，也應該接受絨毛取樣或羊膜穿刺檢查，以確定胎兒染色體是否異常。

若您對唐氏症與唐氏症篩檢有任何不明白之處，請與您的主治醫師討論，並遵從專業的醫療建議及指示。

懷孕媽媽聲明：經由醫護人員及本單張充分的告知說明後，本人已充分瞭解唐氏症篩檢之資訊，故選擇衛生局補助方案為

第一孕期頸部透明帶暨血液賀爾蒙唐氏症篩檢

第二孕期血液賀爾蒙唐氏症篩檢

懷孕媽媽簽名： \_\_\_\_\_

身分證字號： \_\_\_\_\_

電話： \_\_\_\_\_

日期： \_\_\_\_\_ 年 \_\_\_\_\_ 月 \_\_\_\_\_ 日

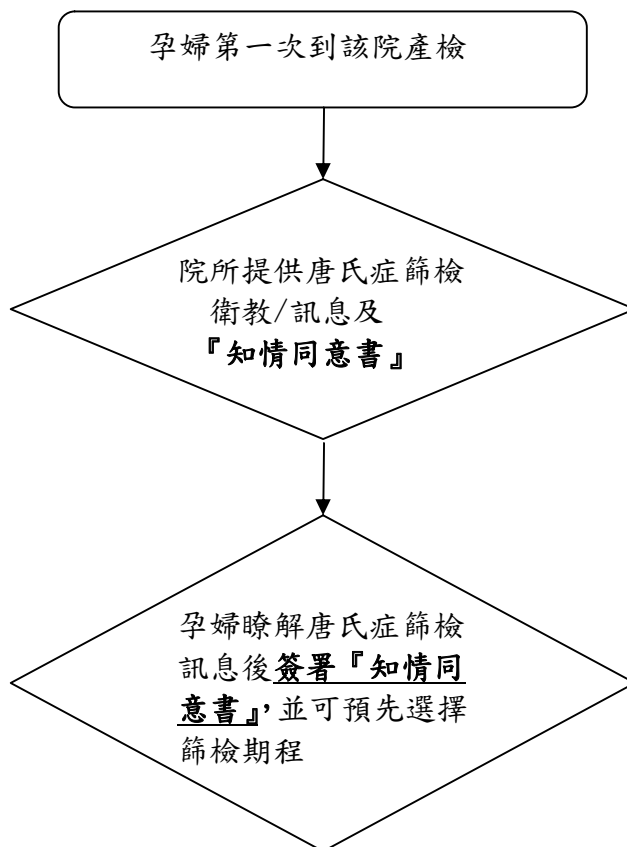
唐氏症篩檢為臺北市政府助妳好孕方案之一，  
若有任何疑問，請洽詢臺北市民當家熱線 1999

臺北市政府衛生局關心您

## 「唐氏症篩檢」知情同意書

### 特約醫療院所端提供孕婦簽署流程

一、醫療院所為《懷孕未滿 20 週之設籍本市孕婦》例行產檢院所：



二、醫療院所為《設籍本市孕婦》提供唐氏症篩檢執行機構，而非孕婦例行產檢院所：

